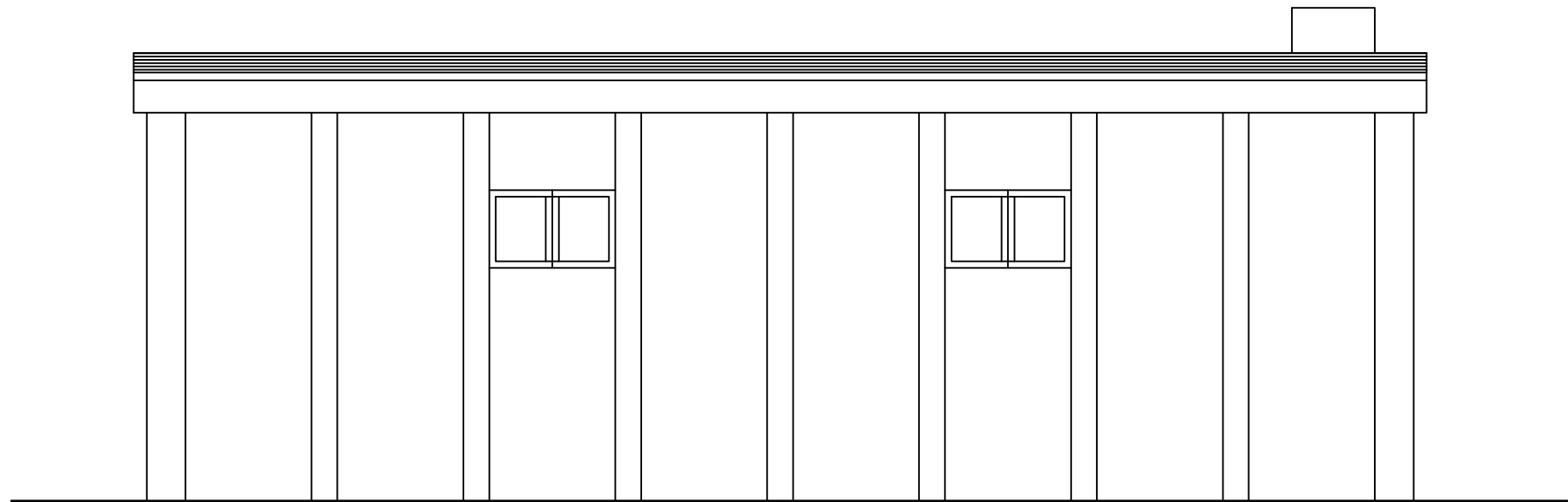
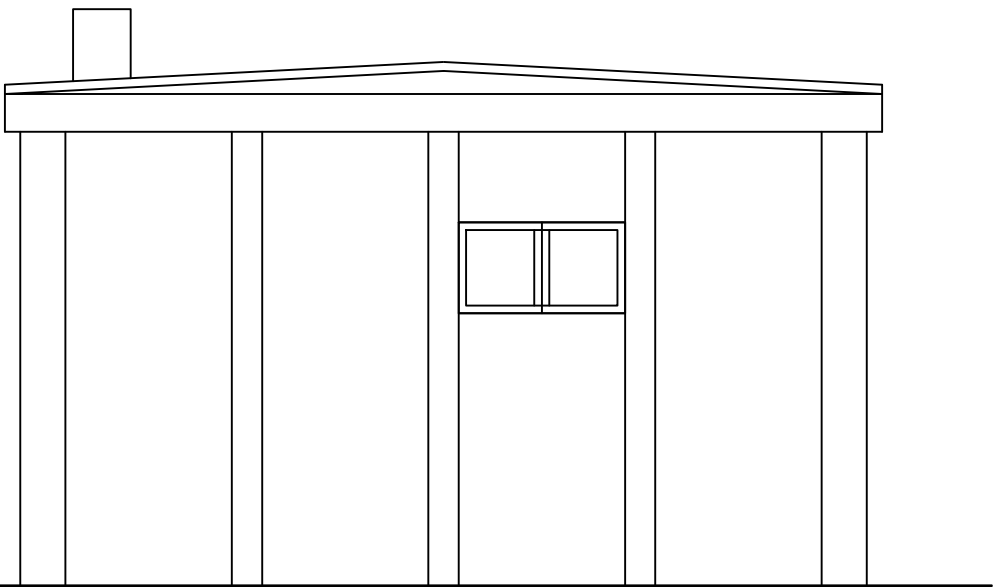


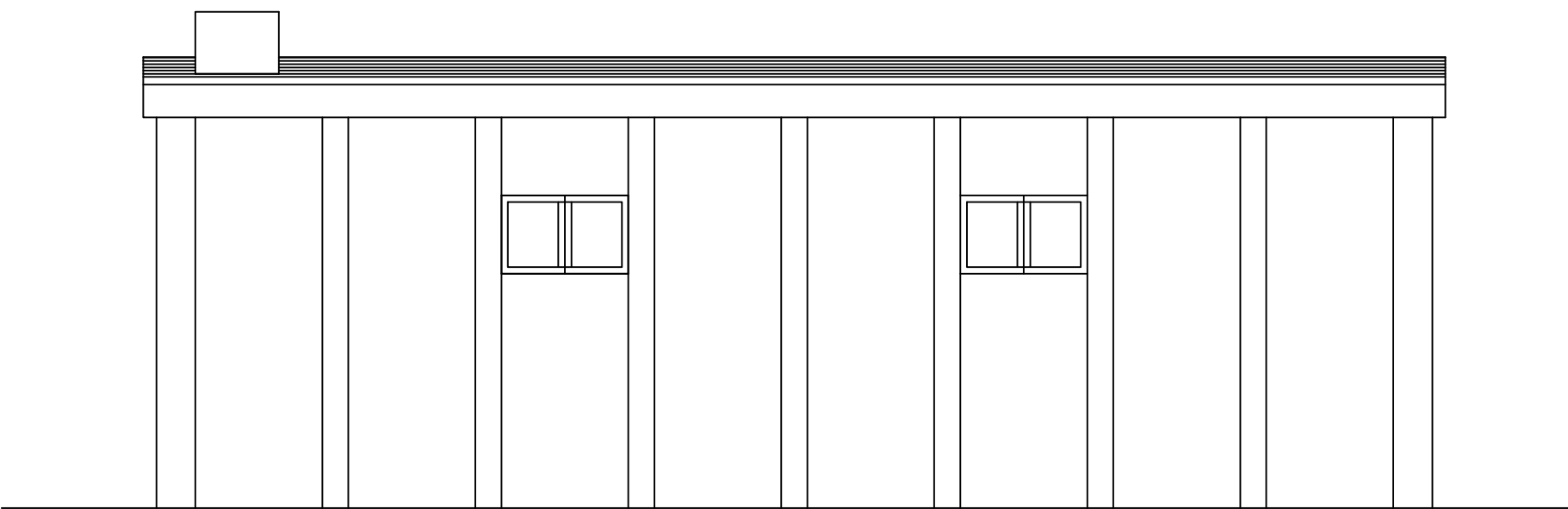
ELEWACJE
SKALA 1:50



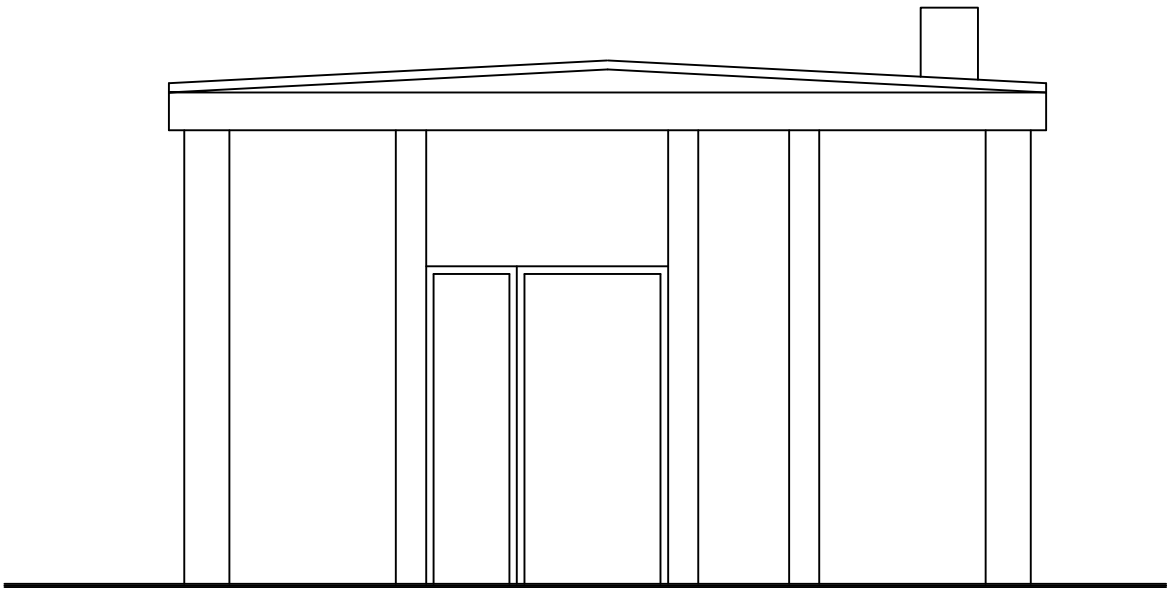
ELWACJA FRONTOWA



ELWACJA BOCZNA

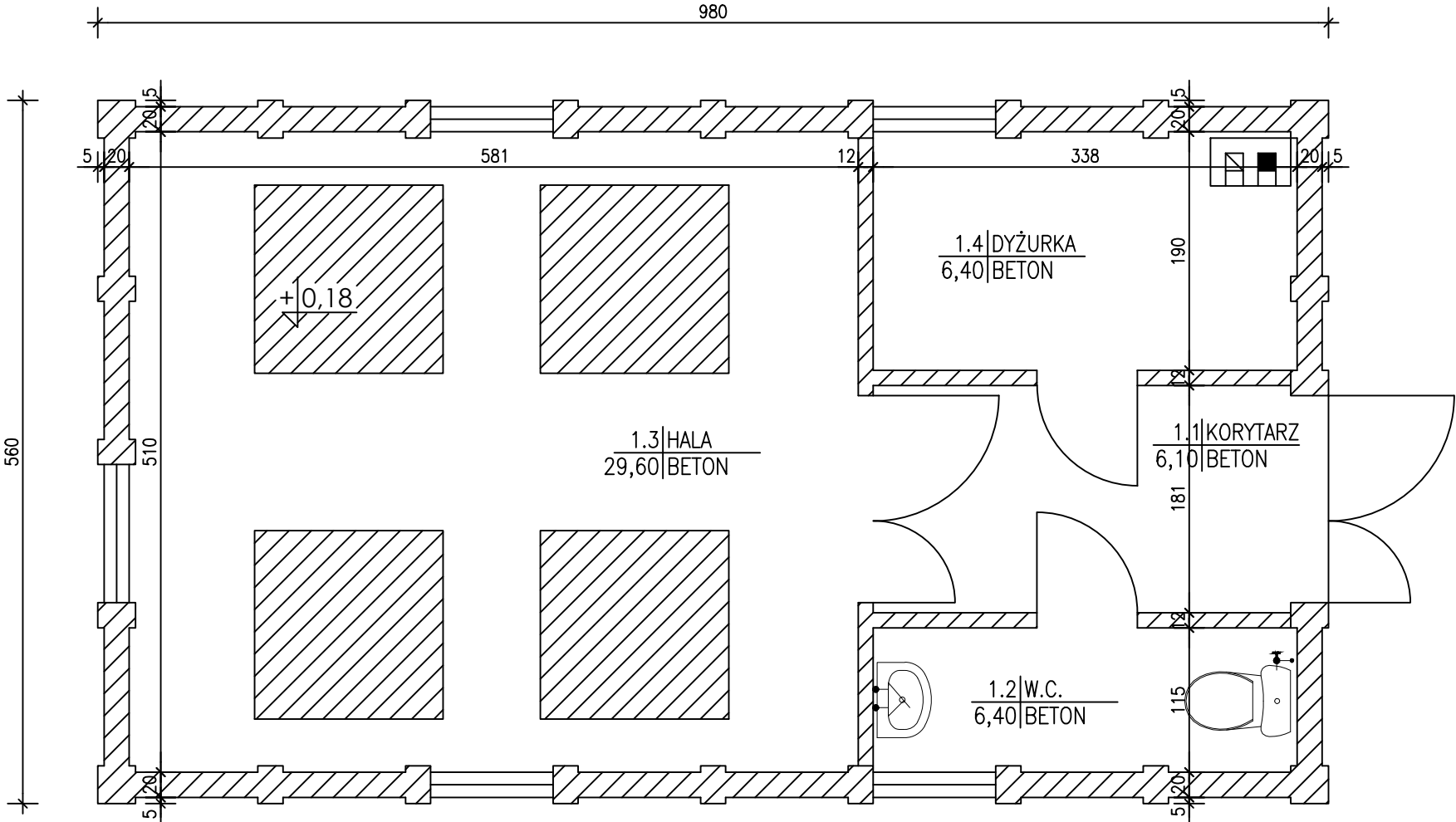


ELWACJA TYLNA



ELWACJA BOCZNA

RZUT
SKALA 1:50



– ELEMENTY DO ROZBIÓRKI

BUDYNEK SUW
DO ROZBIÓRKI
SKALA 1:50

| | | | |
|---|--|--|--------------------|
| PROFI PROJEKT PROFI PROJEKT JAKRZEWSKI I WSPÓLNICY SP.K. Wiśniczki 66, 63-230 Wiśnicz | | Inwestor: Gmina Brzeźno ul. Wspólna 44 98-275 Brzeźno | |
| PROJEKT ARCHITEKTONICZNO-BUDOWLANY | | | Data: 24.09.2021r. |
| Imię i nazwisko | | Nr uprawnień | Podpis |
| Projektowała: Architektura | mgr inż. arch. Magdalena Galińska | 54/WPOKK/UpB/2011 SPEC. ARCHITEKTONICZNA | |
| Sprawdziła: Architektura | dr inż. arch. Jadwiga Piefczewska | WBPP.N 108/88/ZG SPEC. ARCHITEKTONICZNA | |
| Projektował: Konstrukcja | mgr inż. Krzysztof Kowalski | WKP/0060/PWOK/06 SPEC. KONSTR.-BUDOWL. | |
| Sprawdził: Konstrukcja | inż. bud. Ryszard Kowalski | UAN-8386/85/86 SPEC. KONSTR.-BUDOWL. | |
| Nazwa inwestycji: | BUDOWA STACJI UZDATNIANIA WODY W MIEJSCOWOŚCI BARCZEW | | |
| Adres inwestycji: | dz. nr 642/7, 642/9, 642/5; obręb Barczew, gmina Brzeźno, powiat sieradzki | | |
| Tytuł rysunku: | BUDYNEK SUW DO ROZBIÓRKI | Skala: | 1:50 |
| | | Nr rys. | A0 |